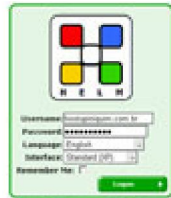


Tutorial painel de controle Helm

Acessando o painel de controle:



<http://cp.seumdominio.com.br>
Entre com seu usuário e senha.

Informações sobre sua conta:



Você verá no canto superior esquerdo os seguintes dados:

Domains: (Quantidade de domínios que possui)
Bandwidth: (transf. usada) **Disk Space:** (espaço usado)

[more.]: clicando aqui você verá detalhes sobre as informações acima.

Gerenciando arquivos pelo Painel de Controle:



Clique: "**Domains**" e depois em seu domínio.

Clique em "**File Manager**"

Você verá que todos os arquivos que estão em seu FTP estarão listados logo abaixo.

Enviando arquivos para o seu FTP através do File Manager:

Neste painel não possui esta função, somente no painel **Cpanel**

Criando uma nova pasta em seu FTP através do File Manager:

Clique no ícone "**Create a New Folder**" e preencha o campo com o nome da pasta.

Clique em "**Save**" para criar a pasta.

Criando um novo arquivo em seu FTP através do File Manager:

Clique no ícone "**Create a New File**"

Em "**Save File As:**" coloque o nome do arquivo Edite o arquivo e clique em "**Save**".

Alterando a senha do usuário principal da conta:

Clique: "**Password**". Agora informe a senha atual "**Old Password**:" a nova senha "**New** "

Password:" e a confirme "**Confirm Password**:" Clique em "**Save** "

Instalando extensões FrontPage:

Clique: "**Domains**" e depois em seu domínio

Clique: "**FrontPage Extensions**" · Clique: "**Install**"

Tome nota do usuário "**Username**:" a senha é a mesma do domínio.

Adicionando/Removendo usuários FrontPage:

Clique: "**Domains**" e depois em seu domínio

1. Adicionando usuário (direito apenas a um usuário): Usuário FrontPage não pode ser alterado, nem adicionado.

2. Removendo usuário: Basta clicar em "**Delete User**"

3. Alterando a senha: Informe no campo "**Password**:" a nova senha e clique em "**Save**".

Adicionar/deletar novos usuários de e-mails:

Clique em : "**Domains**" e depois em seu domínio

1. Adicionando novos usuários:

Clique: "**E-mail Accounts (POP3)**" e depois em "**Add New**"

Preencha os seguintes campos:

E-mail Address: (nome do usuário)

Password: (senha do usuário)

Confirm Password: (confirme a senha)

Clique em "**Save**".

2. Deletando usuários:

Clique no usuário desejado Basta clicar em: "**Delete**".

3. Alterando a senha dos seus usuários:

Digite a nova senha no campo "**Password**" e "**Confirm Password**" do usuário desejado - "**Save**".

4. Redirecionando seus e-mails para um e-mail externo:

Basta informar no campo "Store & Forward To" o e-mail para qual será redirecionado os mesmos.

Alterando o Catchall (pega-tudo) do seu domínio:

Quando criar ou alterar a conta do usuário, basta marcar a opção: "Set as the catch all account"

Configuração dos e-mails no Outlook.

Para configurar seus e-mails, primeiro clique em E-mail Accounts (POP3) e crie seus emails.

Após, configure seu leitor de e-mail com os seguintes dados:

Pedimos que marque a opção "Meu servidor requer autenticação"

POP3: mail.SEUSITE.com.br

SMTP: mail.SEUSITE.com.br

O usuário é o próprio e-mail gerado, ou seja,

usuário@SEUSITE.com.br

Database Access

Em ASP, você pode colocar o seguinte como string de conexão:

```
Conexão = "Provider=Microsoft.Jet.OLEDB.4.0;Data Source=" & Server.MapPath("SUBDIRETORIO/ARQUIVO.mdb")
```

Onde subdiretório é o diretório que estiver a database, se aplicável e db.mdb é o nome do arquivo da database.

Também pode-se usar: Conexão = "Provider=Microsoft.Jet.OLEDB.4.0;Data Source=c:\domains\seudominio.com\db\ARQUIVO.mdb"
Onde SEUDOMINIO é o seu domínio sem o WWW.

Criando uma Database MySQL ou Access

Clique: "Domains" e depois em seu domínio

Clique: "Database Manager" em seguida em "Add New".

Preencha os seguintes dados:

Database Type: (tipo da base de dados)

Database Name: (nome da base de dados)

Clique em "Save"

Mania Web:: Hospedagem Windows - Painel de Controle HELM

Se você escolheu a MySQL database:

Clique em "**Add New**"

Database Username: (nome do usuário para conexão)

Password: (senha)

Confirm Password: (confirme a senha)